



DAS CCL CONGRESS CENTER LEIPZIG

Just a good feeling!



CONGRESS CENTER LEIPZIG



DAS CCL: GERÄUMIG. MODULAR. FLEXIBEL.

Das Congress Center Leipzig ist Bestandteil des 1996 eröffneten Leipziger Messegeländes und bildet das Kernstück eines modularen Nutzungskonzepts. Es kann einzeln genutzt werden, oder für Großveranstaltungen im Verbund mit der angrenzenden Messehalle 2, der spektakulären Glashalle, und dem Konferenzbereich Messehaus.

Bild oben links: Leipziger Messegelände, westliche Ansicht; **Bild oben rechts:** CCL von Nordwest gesehen; **Bild unten links:** Messese mit CCL und Glashalle; **Bild unten rechts:** Westfassade des CCL im Frühling

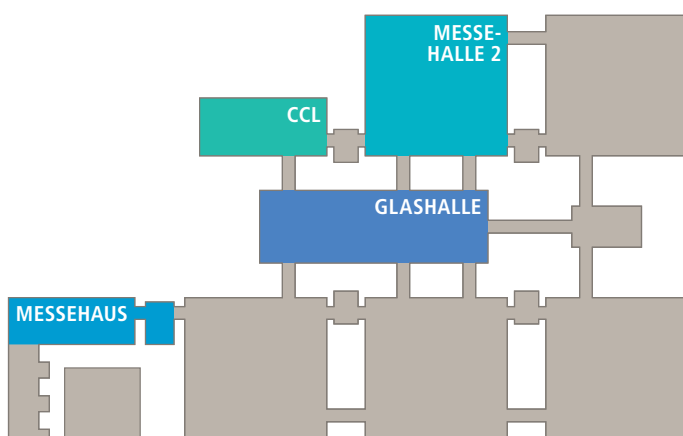
TECHNIK IM CCL

Die Konferenz-, Medien- und Telekommunikationstechnologie im Congress Center Leipzig orientiert sich stets an den modernsten Standards und erfüllt flexibel die höchsten Ansprüche. Das Team der Kongresstechnik gewährleistet den reibungslosen technischen Ablauf und ist Ihr Partner bei der Planung ganz individueller technischer Lösungen für Ihre Veranstaltung.

Das CCL bietet die optimalen IT-Lösungen für Präsentationen, Vernetzung, Tagungsräume, Ausstellungsstände, Internet-Cafés und Registrierung.

Unsere technische Ausstattung umfasst unter anderem:

- Multimediale Wegeleitung im Haus durch netzwerkbasierendes Anzeigensystem
- Modernes Datennetz für komplexe IT- und Multimedia-Lösungen
- Flächendeckender W-LAN Zugang im Gebäude
- Moderne Bild-, Licht- und Tonregieplätze
- Professionelle Lautsprechersysteme und -anlagen für beste Sprachverständlichkeit und Klangqualität
- Leistungsstarke Video-/Datenprojektoren zur Darstellung aller üblichen Video- und PC-Standards
- ameratechnik, u. a. für Rednerprojektion und Aufzeichnung
- Eigenes IPTV Netzwerk in alle Räume, Rückeinspeisung in das IPTV Netz
- Festinstallierte und mobile Konferenzsysteme, Dolmetscherkabinen und Simultan-Übersetzung
- Übertragungssysteme für Schwerhörige
- Großer Technikpool für hohe Ansprüche und individuelle Lösungen im Haus





DAS RAUMKONZEPT: KLARE STRUKTUREN. KURZE WEGE.

Das CCL ist in eine Parklandschaft eingebettet und verbindet höchste architektonische und ästhetische Ansprüche mit modernster Multimedia- und Telekommunikationstechnologie. Es bietet 23 Räume, darunter einen großen Saal für über 1.000 Personen sowie großzügige Foyers und vielfältig nutzbare Flächen.

RÄUME IM CCL

Architektonische Schönheit und hochwertiges Ambiente, gepaart mit ausgereifter Funktionalität, sind Markenzeichen des CCL-Gebäudes. Dabei hat es eine ganz klare, kompakte Struktur, sodass die Orientierung im Haus extrem einfach ist. Die Räume und Flächen des CCL erstrecken sich über vier Ebenen.

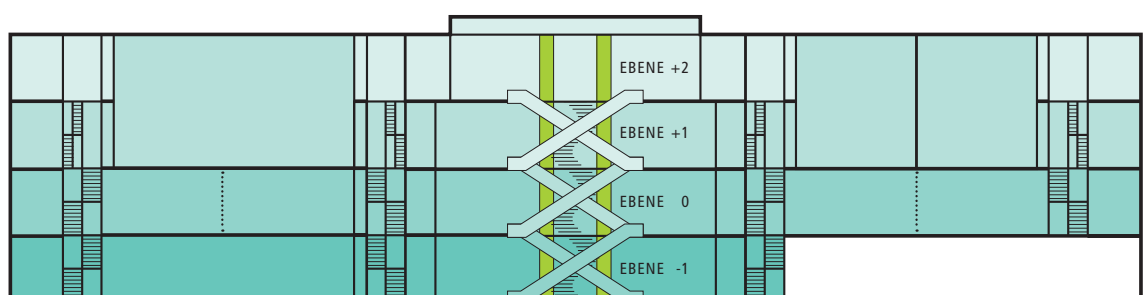
Ebene -1 ist die Eingangsebene mit dem Registrierungsbereich und den Garderoben sowie einem großzügigen Atrium und attraktiven Verweilzonen.

Ebene 0 gehört den vier Mehrzweckflächen, die auch kombiniert werden können, sodass zwei sehr geräumige Flächen entstehen. Sie werden je nach Bedarf für Ausstellungen, Catering oder als Tagungsräume genutzt. Weiterhin befinden sich hier vier Banketträume.

Ebene +1 ist die Ebene der großen Tagungssäle, mit dem größten für maximal 1.196 Personen in Reihenbestuhlung, weiterhin zwei Sälen für 380 und 2 Sälen für 180 Personen sowie geräumigen Foyerflächen vor den Sälen, die für Ausstellungen und Catering genutzt werden können.

Ebene +2 rundet das Raumangebot mit 10 Seminar- und Vortragsräumen verschiedener Größe ab.

Bild oben: Das helle, großzügige Atrium bildet das Herz des CCL-Gebäudes.





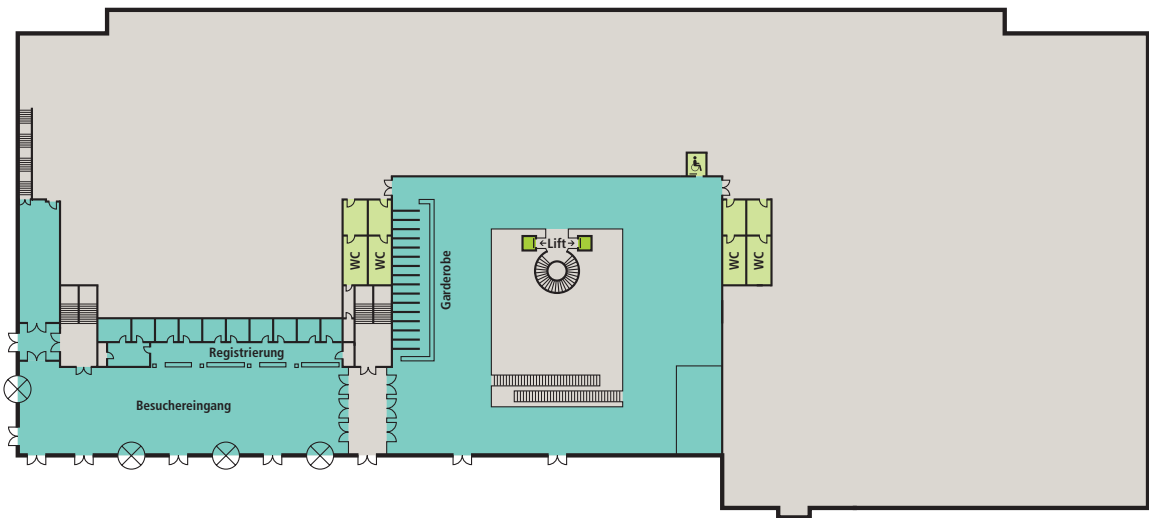
EBENE -1: EINGANGSEBENE

Die Eingangsebene empfängt den Besucher mit einem Registrierungsbereich und den Garderoben. Das eindrucksvolle Atrium bietet neben einem Wasserbecken viele attraktive Verweilzonen und kann auch für stimmungsvolle Abendveranstaltungen genutzt werden.

Bild oben links: Atrium mit Wasserbecken von oben; **Bild oben rechts:** Abendveranstaltung im Atrium; **Bild unten links:** Registrierungscounter im Eingangsbereich; **Bild unten rechts:** Verweilzonen im Atrium

Im Eingangsbereich stehen 18 Counter für Registrierung, Information und Betreuung zur Verfügung. Hinter den Countern befinden sich 9 Lagerräume mit einer Fläche von je 8 m² sowie im Atrium die Garderoben und der Gepäckservice.

Das zentrale Atrium erstreckt sich über alle vier Etagen des Gebäudes, die über 2 Fahrtreppen, 2 Aufzüge und eine Wendeltreppe erreichbar sind. Das Atrium bietet einen ästhetisch hochwertigen Rahmen für stimmungsvolle Abendveranstaltungen mit bis zu 510 Personen.



RAUM	KAPAZITÄT Personen nach Bestuhlungsart BANKETT
mit Buffet	410
ohne Buffet	510



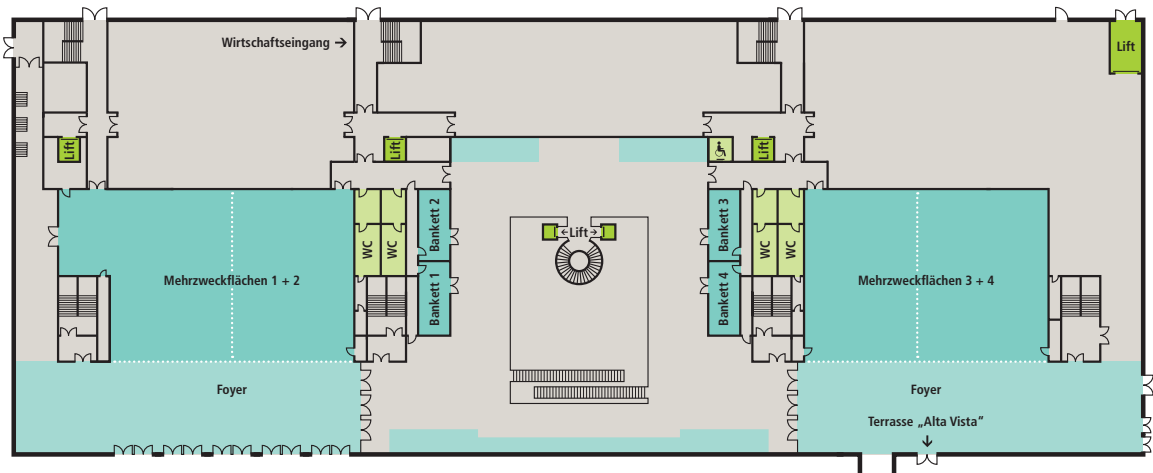
EBENE 0: MEHRZWECKEBENE

Die großzügigen Mehrzweckflächen können flexibel – einzeln oder auch in Kombination – für Ausstellungen, Präsentationen, Catering oder als Tagungsräume genutzt werden. Zusätzlich stehen hier vier Banketträume zur Verfügung.

RAUM	FLÄCHE in m²	HÖHE in m	KAPAZITÄT Personen nach Bestuhlungsart		
			REIHE	PARLAMENT	BANKETT
Mehrzweckfläche 1	332	3,20	171	80	90
Mehrzweckfläche 2	370	3,20	266	126	150
Mehrzweckfläche 3	370	3,20	266	126	150
Mehrzweckfläche 4	266	3,20	171	80	90
Mehrzweckfläche 1/2 inkl. Foyer	1.408	3,20	513	210	740
Mehrzweckfläche 3/4 inkl. Foyer	1.186	3,20	513	210	640
Banketträume 1, 2, 3, 4	je 36	3,00	30	16	20

Bild links oben: Bankettraum; Bild rechts oben: Industrieausstellung in Mehrzweckfläche 3/4; Bild links unten: Catering in Mehrzweckfläche 3/4; Bild rechts unten: Mehrzweckfläche 1/2

Gesamtausstellungsfläche Ebene 0: 2.790 m² brutto





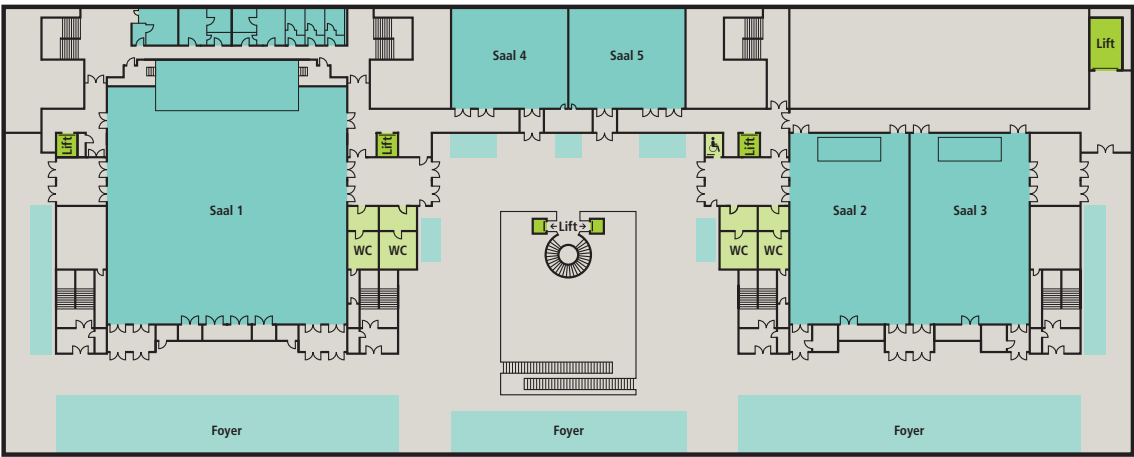
EBENE +1: TAGUNGSEBENE

Auf 2.196 m² stehen fünf große Säle, darunter Saal 1 mit Platz für bis zu 1.196 Personen, zur Verfügung. Weiterhin befinden sich hier die Säle 2 und 3 für je 380 Personen, und die Säle 4 und 5 für je 180 Personen. Die großzügigen, lichtdurchfluteten Foyers vor den Sälen eignen sich bestens für Ausstellungen und Catering.

Bild oben links: Ausstellung im Foyer vor Sälen 2 und 3; Bild oben rechts: Forum im Saal 1; Bild unten links: Saal 1 in Reihenbestuhlung; Bild unten rechts: im Saal 2 mit Kamera

RAUM	FLÄCHE in m ²	HÖHE in m	KAPAZITÄT Personen nach Bestuhlungsart		
			REIHE	PARLAMENT	BANKETT
Saal 1 (mit Vorbühne)	1.048	10,68	1.008	540	540
Saal 1 (ohne Vorbühne)	1.048	10,68	1.196	612	640
Saal 2	384	10,68	380	168	180
Saal 3	384	10,68	380	168	180
Saal 4	190	3,82	180	84	110
Saal 5	190	3,82	180	84	110

6 Künstlergarderoben hinter Saal 1
Gesamtausstellungsfläche Foyer Ebene +1: 2.820 m ² brutto





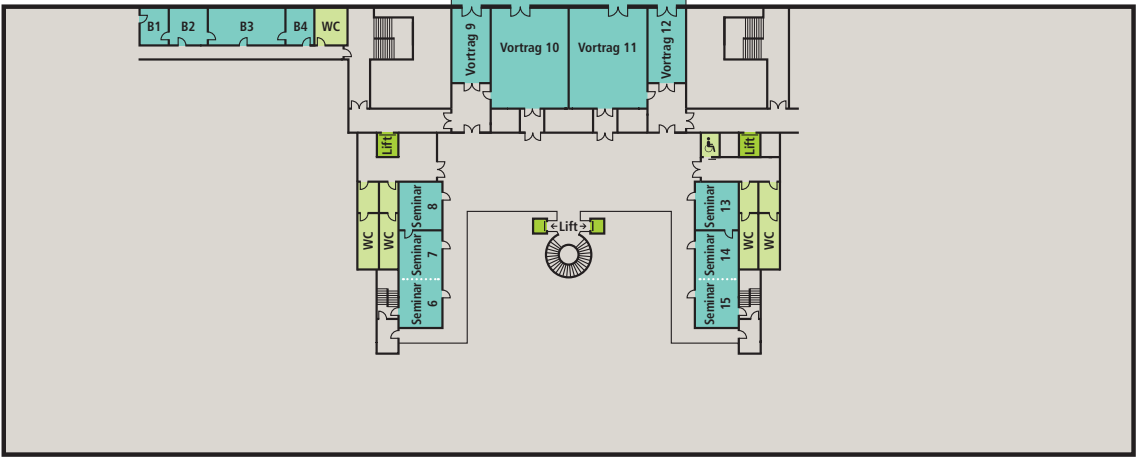
EBENE +2: TAGUNGSEBENE

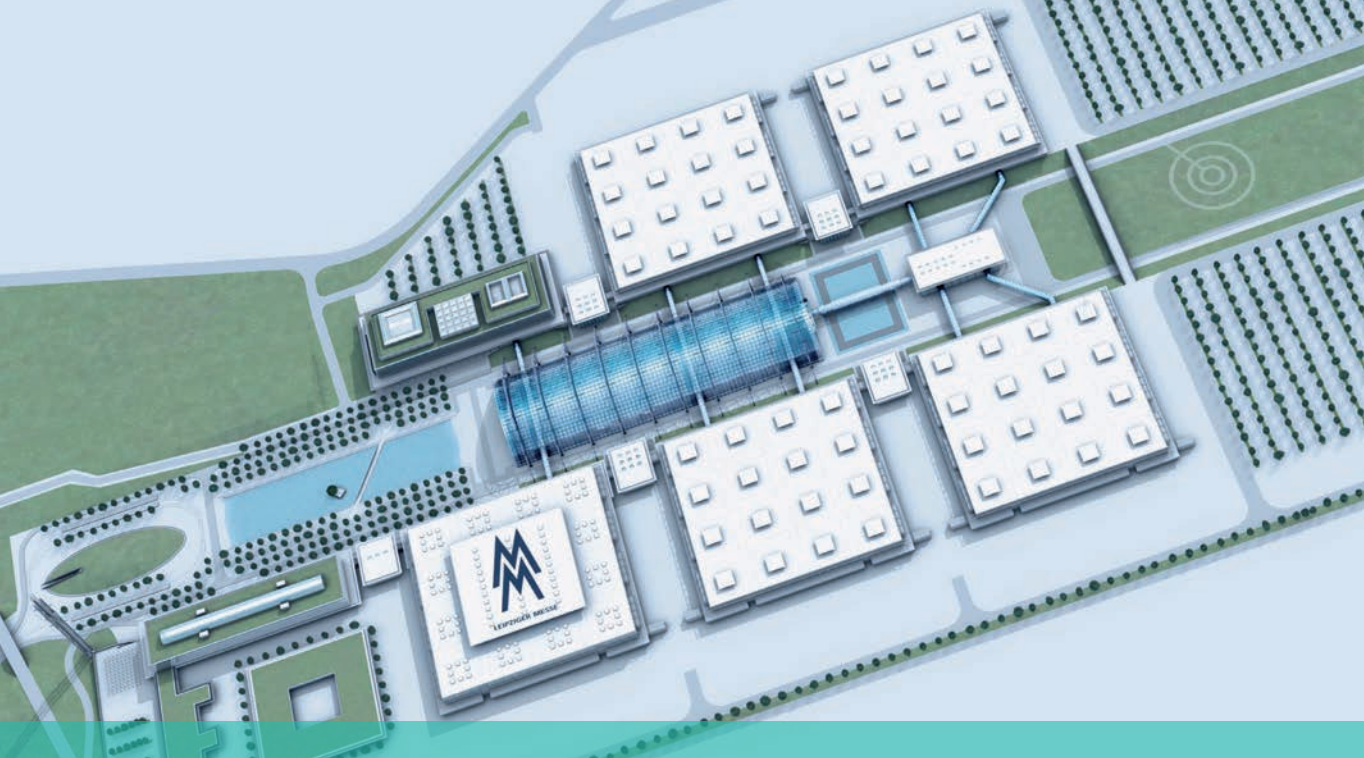
Zehn Seminar- und Vortragsräume in verschiedenen Größen bieten Platz für 21 bis 100 Personen und können teilweise in Kombination genutzt werden.

RAUM	FLÄCHE in m²	HÖHE in m	KAPAZITÄT Personen nach Bestuhlungsart		
			REIHE	PARLAMENT	BANKETT
Seminarraum 6, 7	je 33	3,00	21	16	10
Seminarraum 6+7	66	3,00	63	42	30
Seminarraum 8, 13	je 33	3,00	21	16	10
Vortragsraum 9, 12	je 47	3,25	38	30	20
Vortragsraum 10, 11	je 125	3,25	100	54	60
Seminarraum 14, 15	je 33	3,00	21	16	10
Seminarraum 14+15	66	3,00	63	42	30

Bild oben links: Tischblock in Vortragsraum 12; Bild oben rechts: Seminarräume 6 und 7 miteinander kombiniert; Bild unten links: Bestuhlung in U-Form in einem Seminarraum; Bild unten rechts: Vortragsraum 11 in Reihenbestuhlung

Büro 1, 2, 3, 4: von 17 m² bis 47 m²





Leipziger Messe GmbH
PF 100720, 04007 Leipzig / Messe-Allee 1, 04356 Leipzig
Tel.: +49 341 678-0, Fax: +49 341 678-8762
info@leipziger-messe.de, www.leipziger-messe.de



Congress Center Leipzig
PF 100720, 04007 Leipzig / Messe-Allee 1, 04356 Leipzig
Tel.: +49 341 678-8440, Fax: +49 341 678-8442
info@ccl-leipzig.de, www.ccl-leipzig.de